

ENTREPRENDRE, c'est votre métier **AGIR ENSEMBLE**, c'est notre ambition.

Le 13 novembre 2025

CLUB ÉCONOMIQUE DES PORTES DE ROSHEIM



ENTREPRENDRE, c'est votre métier **AGIR ENSEMBLE**, c'est notre ambition.

ORDRE DU JOUR

➤ Visite / présentation de l'entreprise EUROVIA – agence de Rosheim

➤ “ Nouveaux enjeux environnementaux : quel rôle à jouer pour les entreprises ? ”

INTERVENTIONS :

- Esther FOULON, Chargée de mission Environnement, *CCPR*
- Alexandre GOETZ & Pierre COPPIN, *CCI*
- Jérôme MARTINELLE, *JUELIMO*

PITCHS :

- Christian SCHOTT, *HEDONIA*, Rosheim
- Charles BOURDON-MINIER & Vincent VU CONG, *POMME ET CHOU*, Rosheim
- Cyril CUNY, *CUNY*, Rosheim

➤ Verre de l'amitié



Changement climatique

Et stratégies d'adaptation pour les entreprises

Club Economique des Portes de Rosheim

13/11/2025

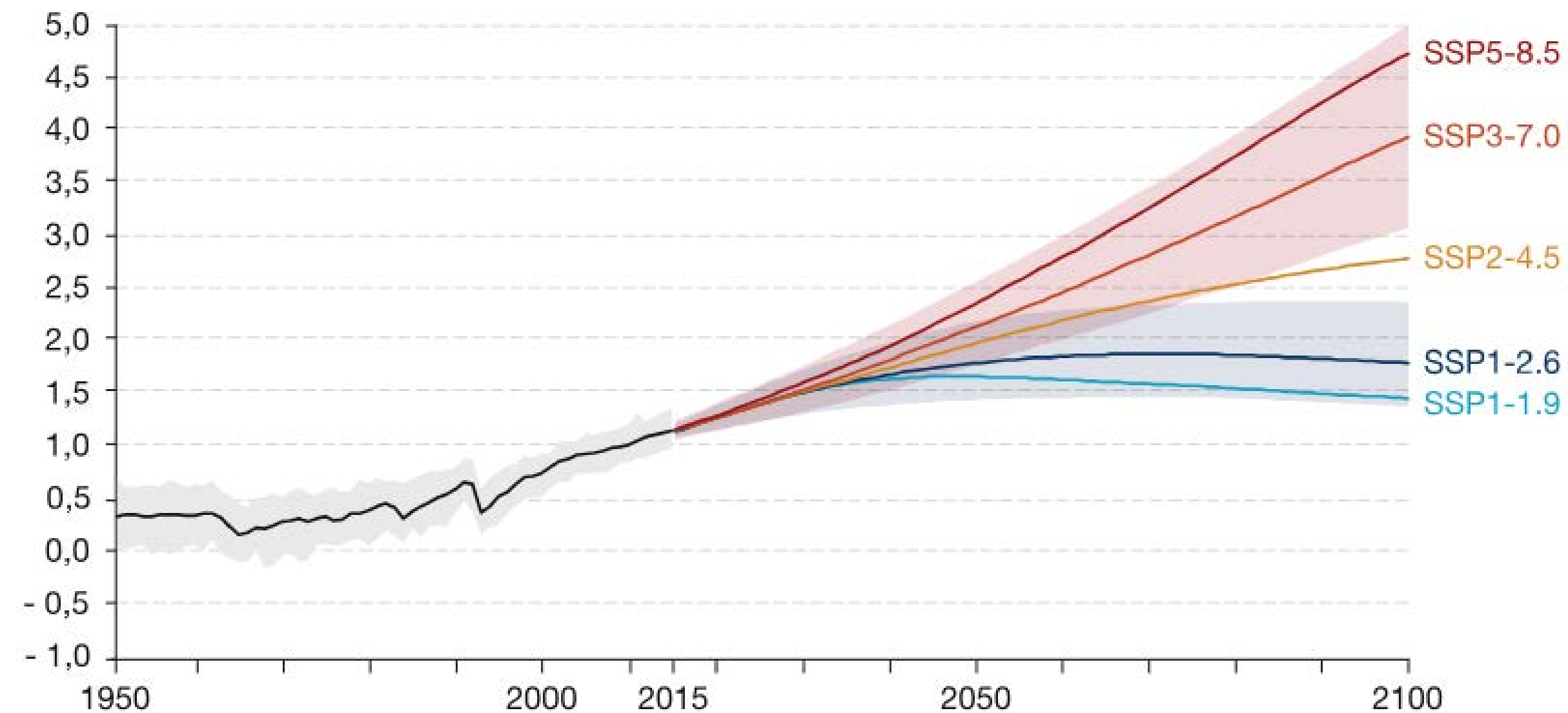


●●● Scénarios du GIEC



Projection de la variation de température moyenne mondiale par rapport à la période 1850-1900

En °C



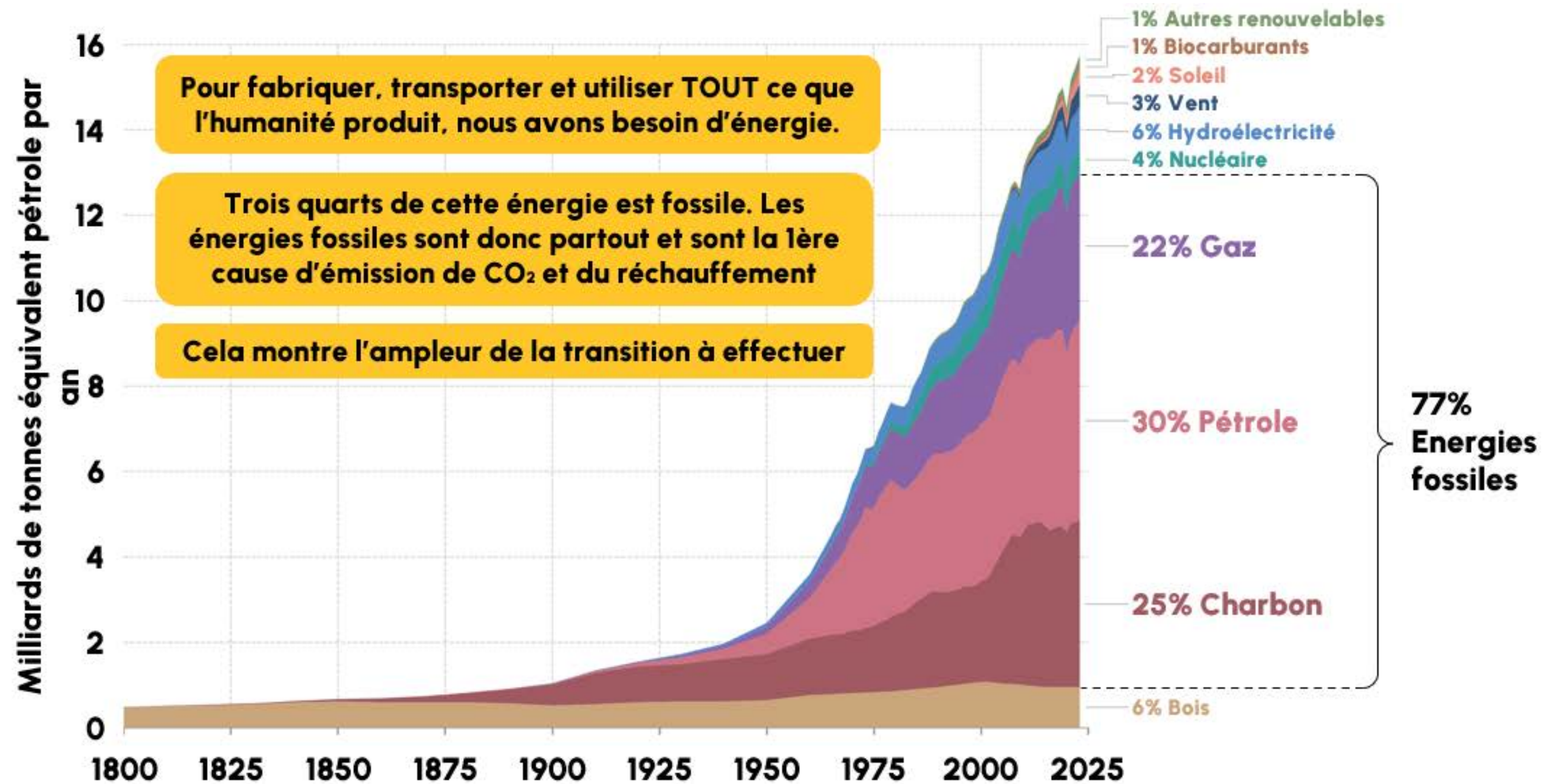
1,5°C
Franchi en 2024

Source : Giec, 1^{er} groupe de travail, 2021

Prévisions à l'échelle de la France



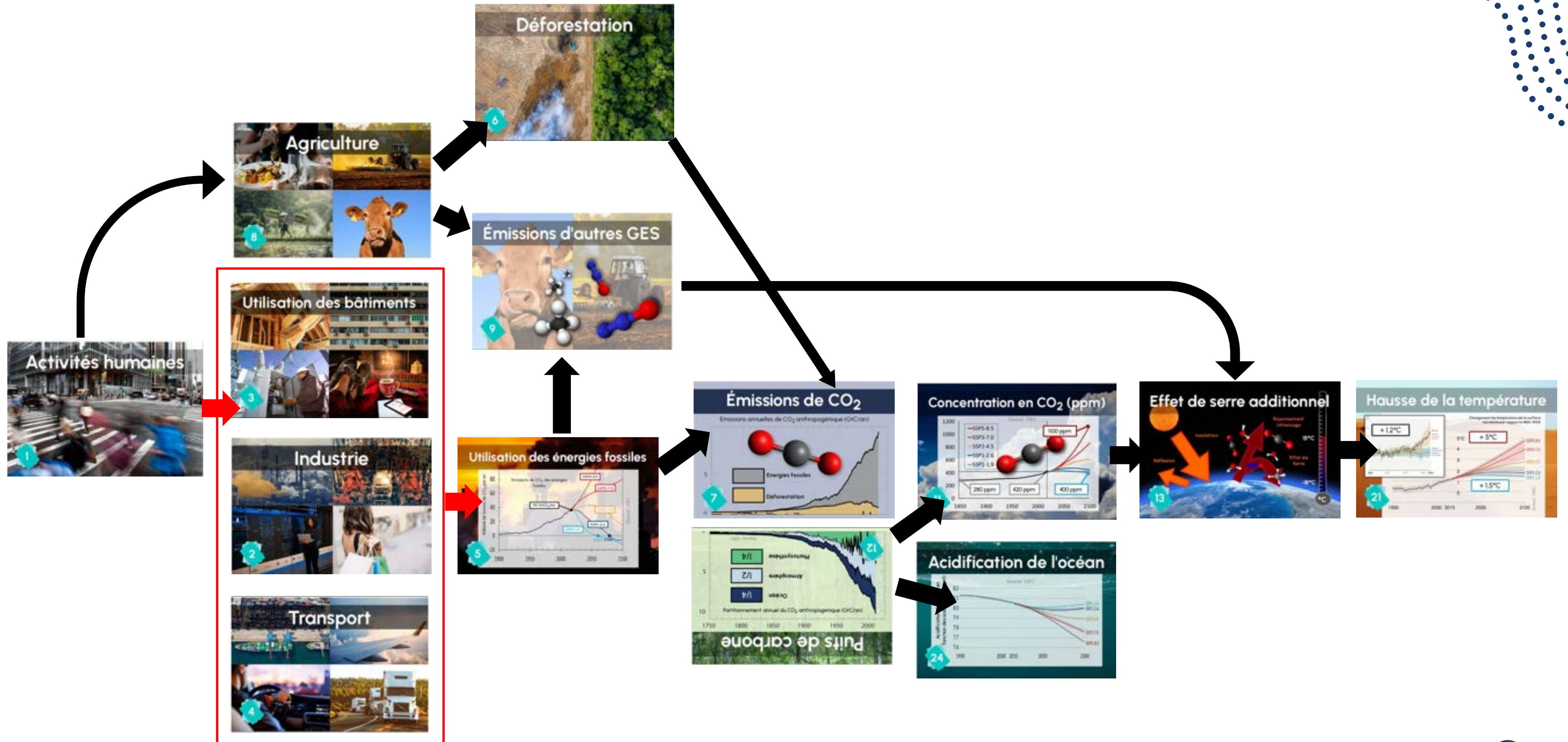
Consommation ●●● mondiale d'énergie primaire par source



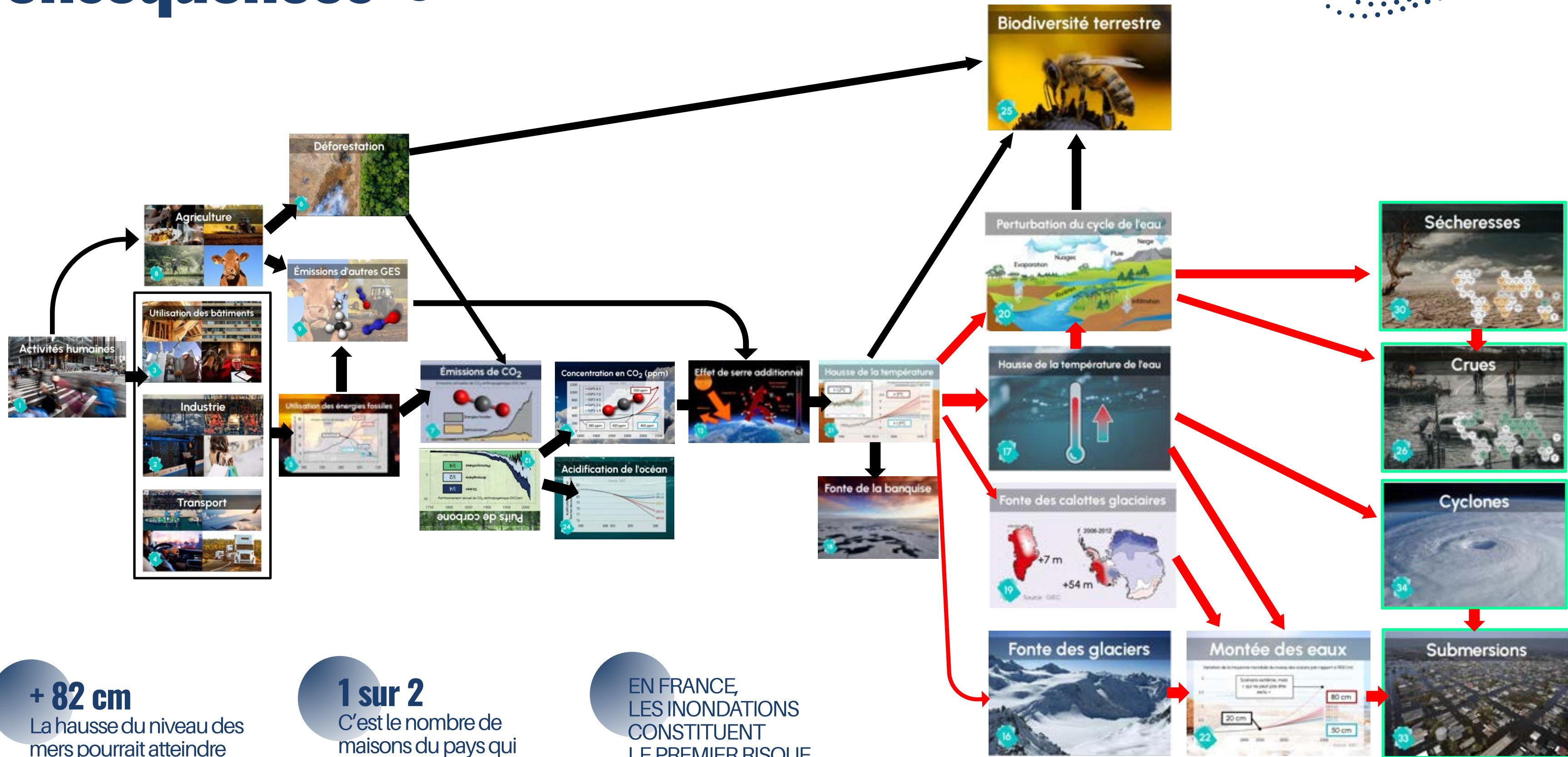
Source des données : Energy Institute - Statistical Review of World Energy (2024); Smil (2017)

Adapté de OurWorldinData.org/energy | CC BY

Fresque du climat ●●●



Conséquences ● ● ●



+ 82 cm

La hausse du niveau des mers pourrait atteindre près d' 1 mètre au début du siècle prochain

1 sur 2

C'est le nombre de maisons du pays qui risque d'être fissurées en raison du "retrait-gonflement des argiles"

EN FRANCE, LES INONDATIONS CONSTITUENT LE PREMIER RISQUE NATUREL
Près d' 1/4 de la population est concernée



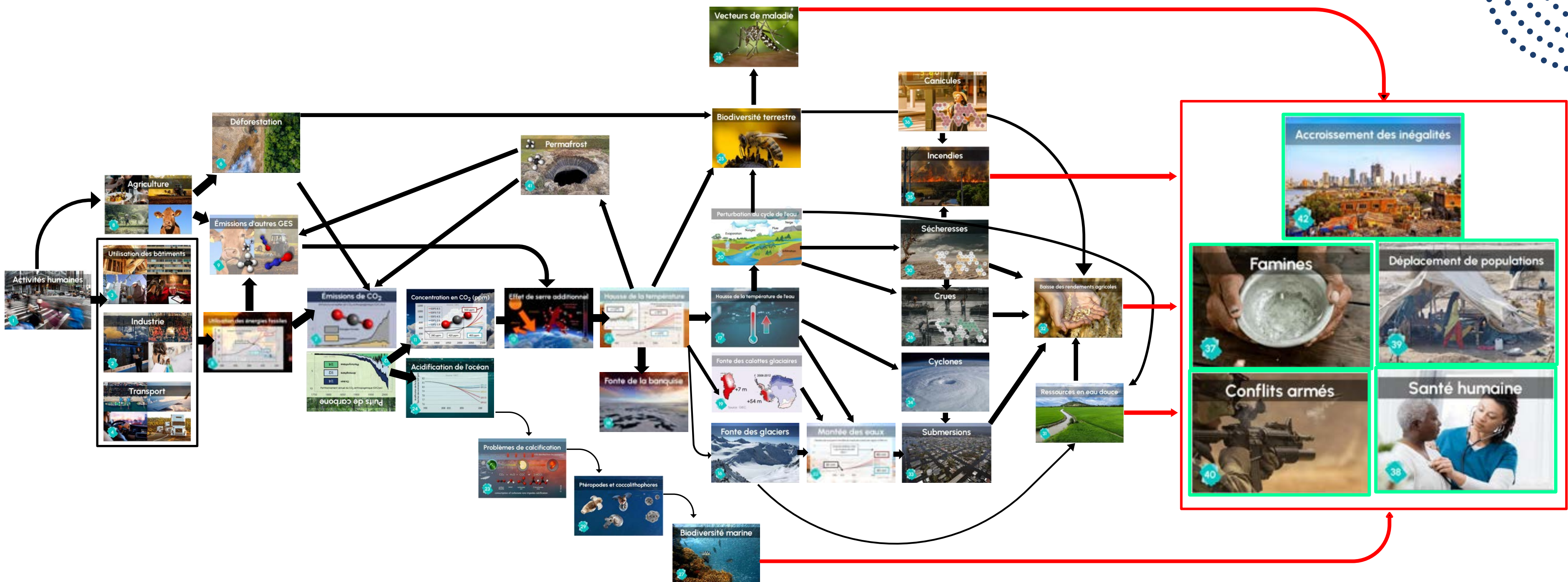
Boucles de rétroaction ●●●



- 81%

Le pergélisol va continuer à fondre durant le 21ème siècle, et 81% pourrait avoir fondu à la fin du siècle

Conséquences ultimes sur l'humanité ●●●





10 milliards €
De sinistres climatiques
en France sur la seule
année 2022

Conséquences



Des pertes économiques importantes

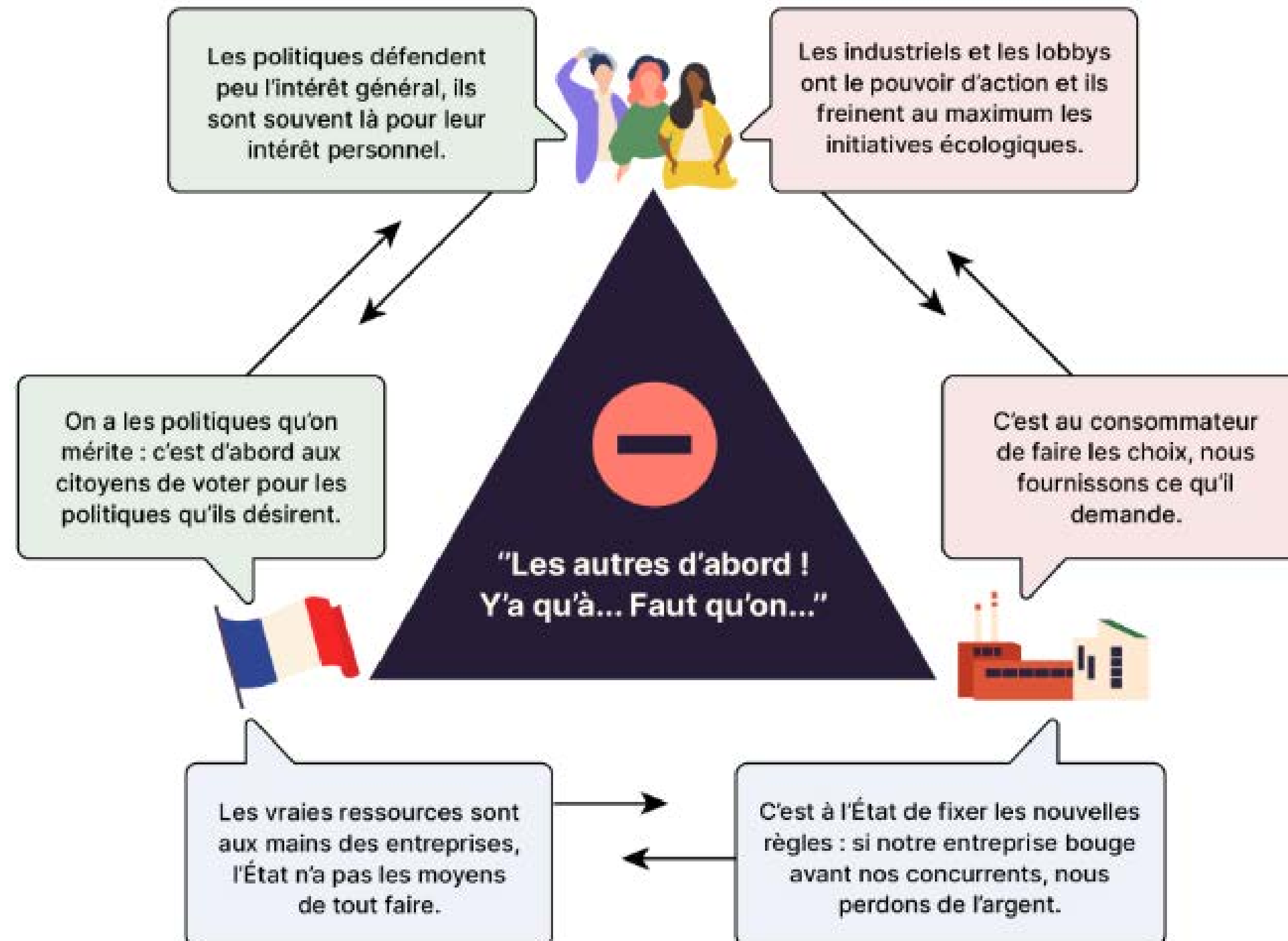
Un coût de l'inaction supérieur au coût de l'action

Une terre inhabitable dans certains secteurs

Un monde instable, fluctuant



Triangle de l'inaction ●●●



concept par Pierre Peyretou



Conséquences pour les entreprises

Augmentation des coûts, baisse de la productivité des salariés, baisse de la productivité de l'entreprise ...

Conséquences directes

- ✓ Les actifs
- ✓ Les stocks

Conséquences indirectes

- ✓ Les opérateurs de réseaux
- ✓ L'image de l'entreprise (délais...)



L'assurabilité des risques climatiques est remise en question !

Diagnostic de vulnérabilité ●●●

✓ Chaînes clés

Interne : bâtiments, collaborateurs, conditions de travail, stockage des produits

Externe : sous-traitants, transporteurs, opérateurs de réseaux, fournisseurs

✓ Menaces climatiques

Etablir des priorités en fonction des degrés de gravité et de fréquence

✓ Stratégie

Acceptation / réduction / évitement / transfert

La clé : la robustesse !





Transformation des procédés de production

Sécurisation des chaînes d'approvisionnement (*Mousseline*)

Optimisation des flux de matières premières (*Mulot et Petit Jean*)

Gestion des déchets

Transformation des produits et éco-conception

Vers des nouveaux modèles d'affaires (*Mobil Wood*)

....



Energies renouvelables et de récupération

Pompes à chaleur, chaufferie bois, panneaux PV, autoconsommation électrique, centrale biomasse, coopérative citoyenne d'énergie ...

MAITRISE DES ENERGIES

Suivi des consommations d'énergies, rénovation énergétique, clauses de sobriété, efficacité énergétique *(Gaston Perrollaz)*

Economie circulaire et écologie industrielle et territoriale

Optimisation et valorisation des flux inter-entreprises sur une même zone industrielle

Mise en commun de :

- ✓ Ressources matérielles ou humaines
- ✓ Services
- ✓ Flux de matières ou de déchets

Les déchets des uns peuvent être les ressources des autres !



Caisses en bois, mousses de calage → emballages (*Dassault*)

Réemploi par le fournisseur d'emballages bois cartons (*Facedim*)

Polystyrène expansé → isolants des bâtiments (*Véolia*)

Mutualisation du transport de produits et de déchets (*Galva Atlantique*)

Achat mutualisé d'énergie (*en Champagne*)

Biodéchets boulangers → bières, chapelure

Bourse aux matériaux



Adaptation

Préserver les ressources humaines et les moyens de production

Amélioration du confort thermique des locaux (végétalisation, isolation, stores, films solaires, ventilation, revêtements de murs et de toit à fort albedo (*Viwaméta*)...

Aménagement des horaires de travail

Equipements individuels

28 °C

C'est le seuil de
tolérance

Au-delà duquel
l'inconfort est reconnu à
l'intérieur du bâtiment

Adaptation ●●●

Solutions fondées sur la nature

L'évapotranspiration d'1 arbre sur une journée rafraîchit autant que 5 climatiseurs allumés pendant 20 h

25 %

Des eaux pluviales retenues dans le sol grâce à la présence d'arbres et à la désimperméabilisation

Végétalisation des murs, des toits, des voiries (Pochecho)

Densification des espaces verts

Gestion des eaux pluviales à la parcelle

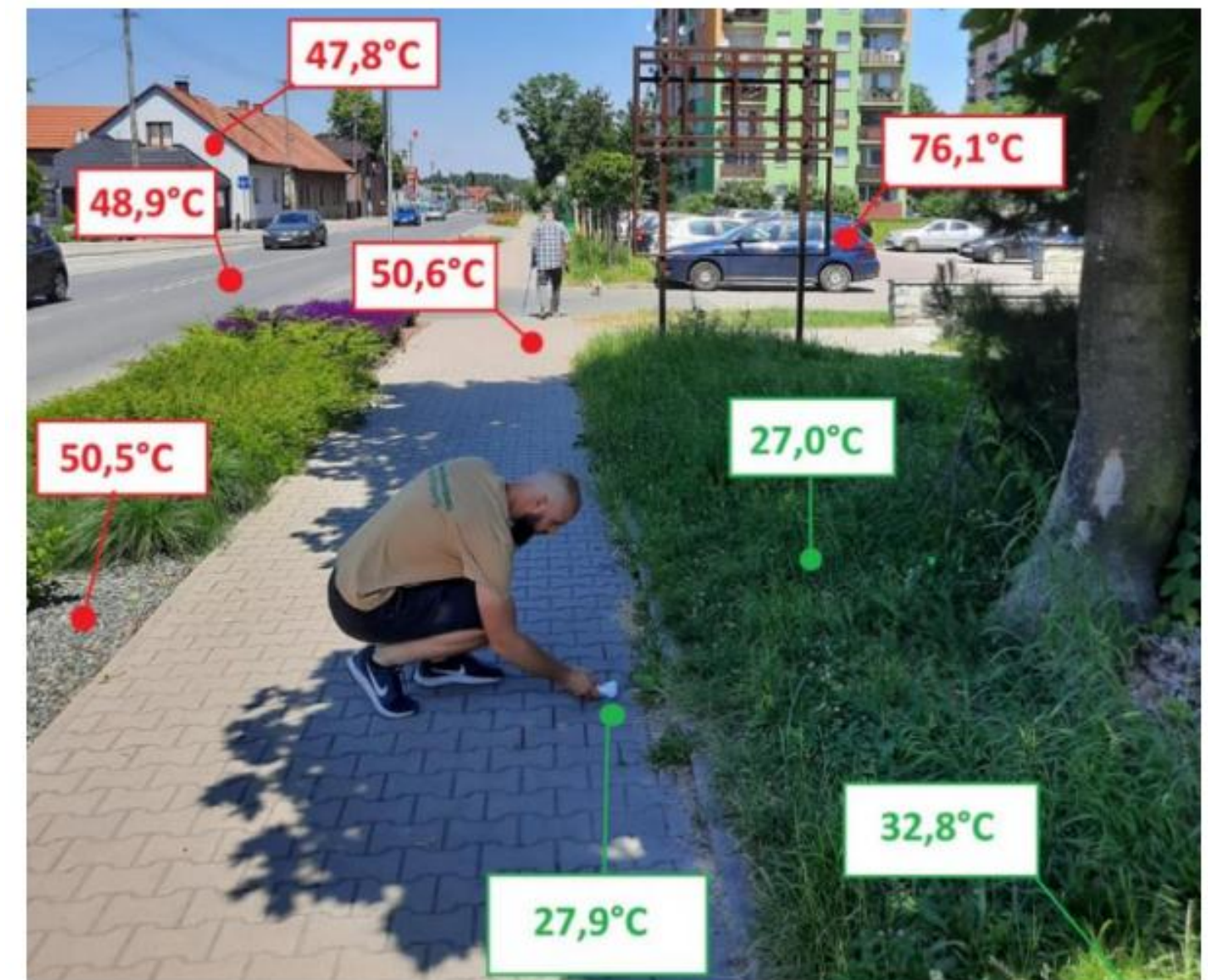
Désimperméabilisation des parkings, voiries

Bassins de rétention d'eaux pluviales

Cuves de récupération des eaux de pluie



Mesure des substrats urbains lorsque la température ambiante est à 28°C :



Données : Climadiag Obernai // Notre Planète magazine

Alimentation durable

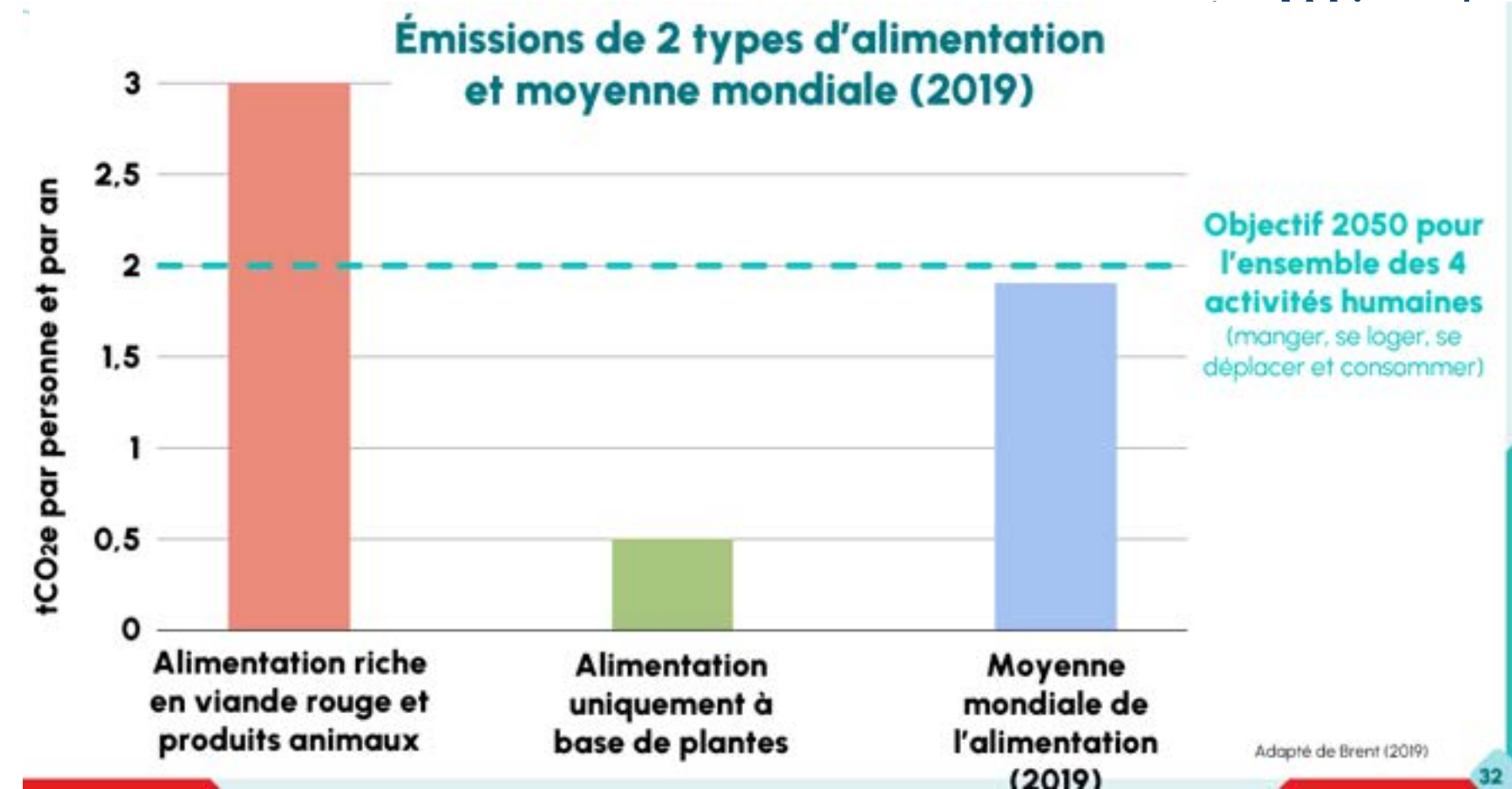
- ✓ Restaurant d'entreprise avec plats végétariens (*Nestlé*)
- ✓ S'approvisionner en produits locaux, bio, de saison
- ✓ Limiter les déchets : pesée des restes, doggy's bags, compostage
- ✓ Résilience des productions grâce à l'agroforesterie



X 3

De pertes de récoltes liées
aux sécheresses et
canicules depuis 50 ans
en Europe

GIEC 2022



Mobilités ●●●

50 %

La moitié des émissions de gaz à effet de serre du secteur des transports est générée par le trafic automobile

- ✓ Electrification des véhicules
- ✓ Forfait mobilité durable
- ✓ Crédit mobilité
- ✓ Vélo de fonction d'entreprise
- ✓ Parking vélo
- ✓ Covoiturage
- ✓ Récompenser l'usage des mobilités douces
- ✓ Télétravail, horaires aménagés





Le numérique

- ✓ Prolonger au maximum la durée de vie des équipements
- ✓ Encadrer l'utilisation de l'IA
- ✓ Utiliser des moteurs de recherche écoresponsables

X 3

Sans action pour la réduire, l'empreinte carbone du numérique pourrait presque tripler en 2050



MERCI POUR VOTRE ATTENTION

Les actions pour limiter le changement climatique
et s'adapter à ses conséquences sont :

CONNUES, POSSIBLES, SOUHAITABLES

Chaque dixième de degré compte !

*« Ne doutez jamais qu'un petit nombre
de personnes conscientes et engagées
puisse changer le monde. En réalité,
c'est toujours ainsi que ça s'est produit »
- Margaret Mead*



Pourquoi et comment travailler sur **l'efficacité énergétique** de votre site ?

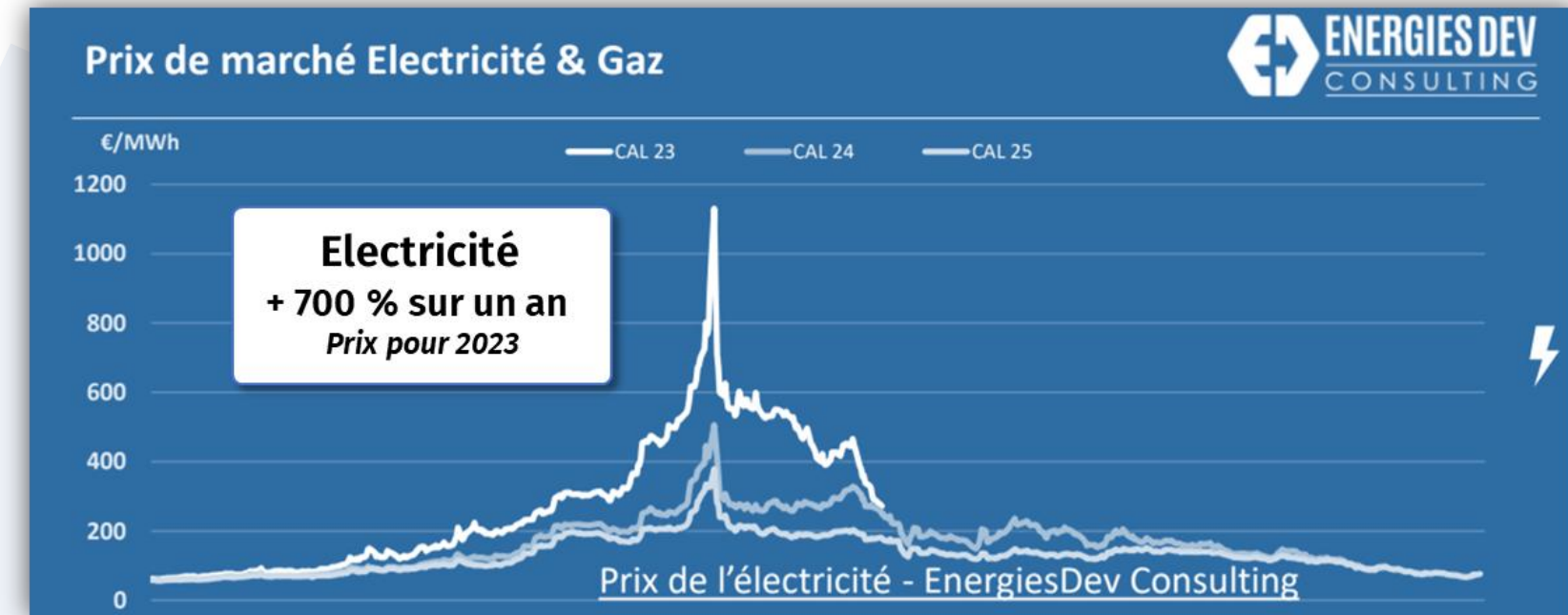
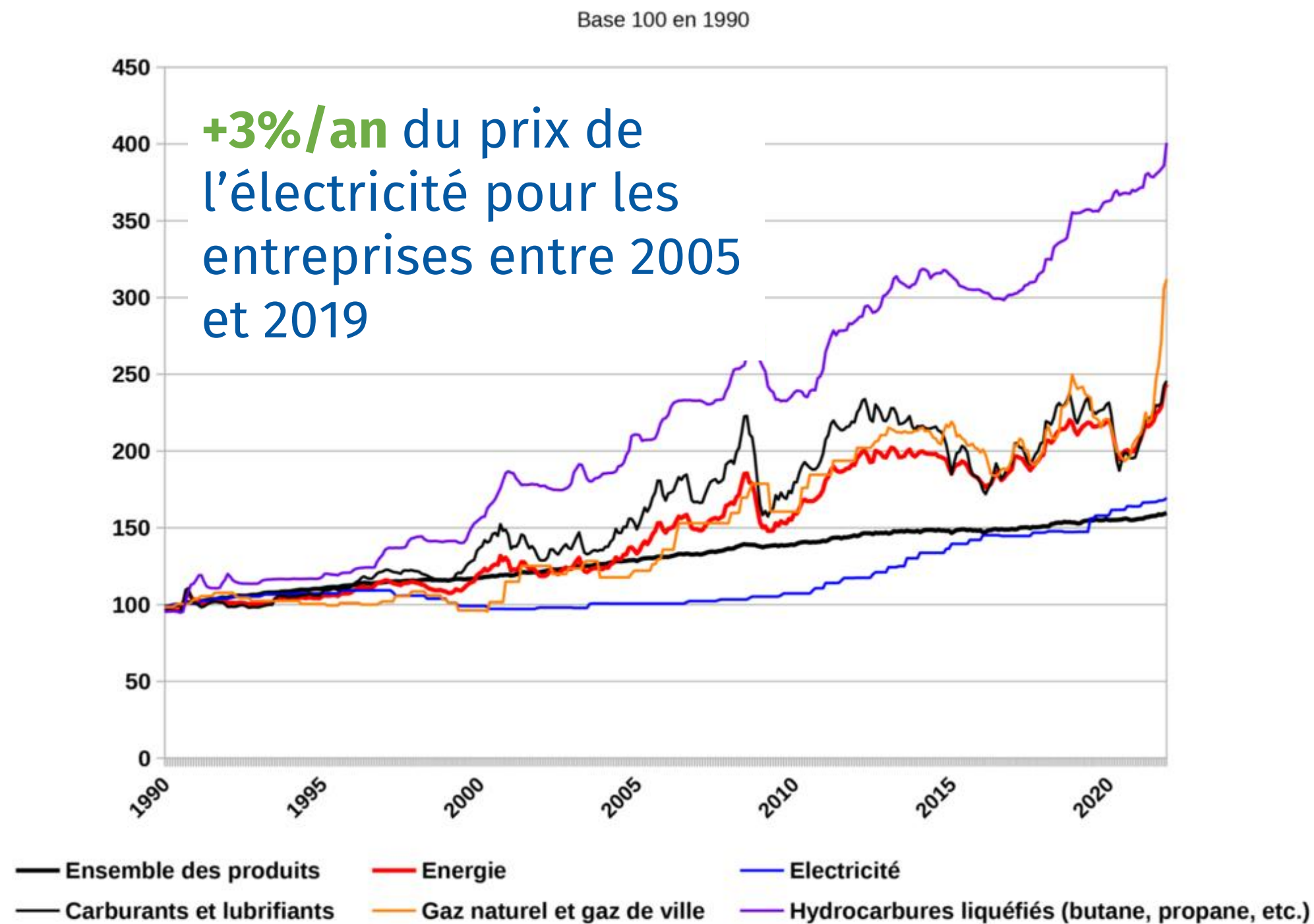


Alexandre GOETZ
Coordinateur Energie
a.goetz@grandest.cci.fr

Club Economique – 13.11.25

Pourquoi Agir ?

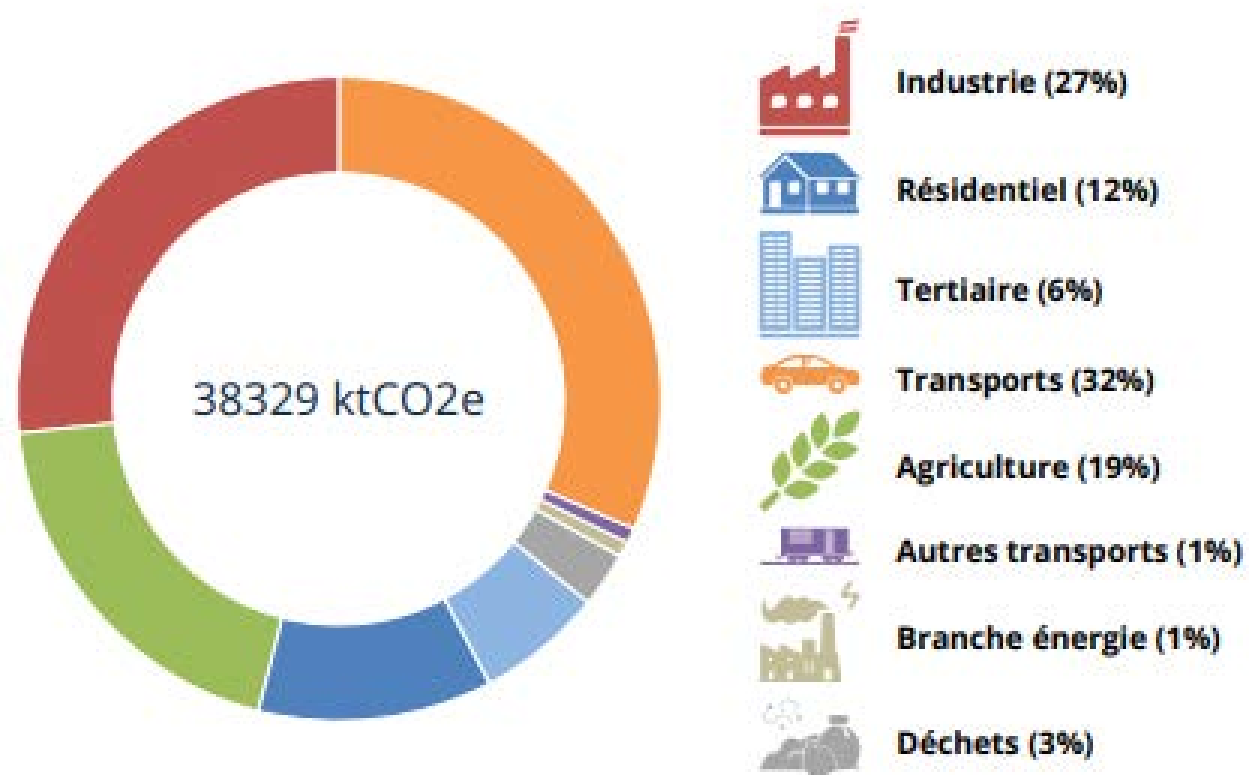
Hausse et volatilité des prix de l'énergie



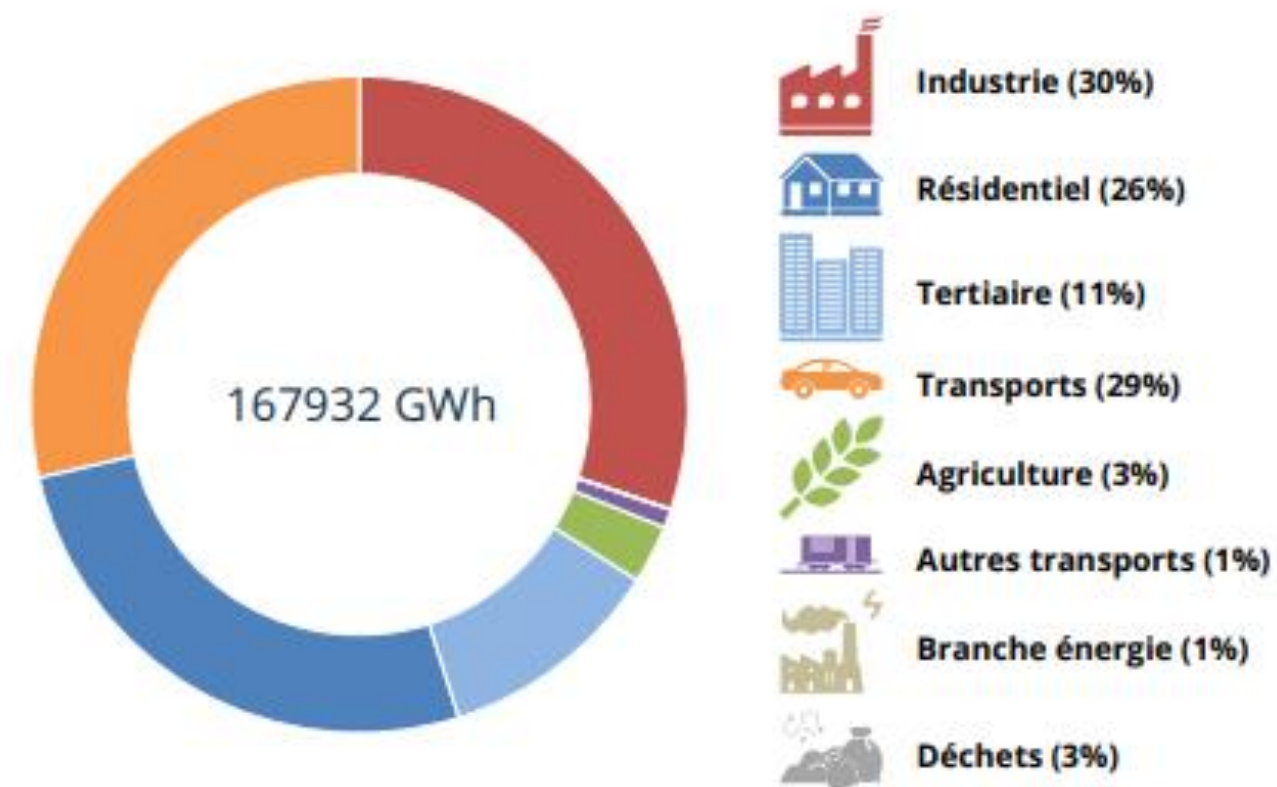
Source : INSEE

Poids de l'industrie en Grand Est

Emissions de GES par secteur en 2023

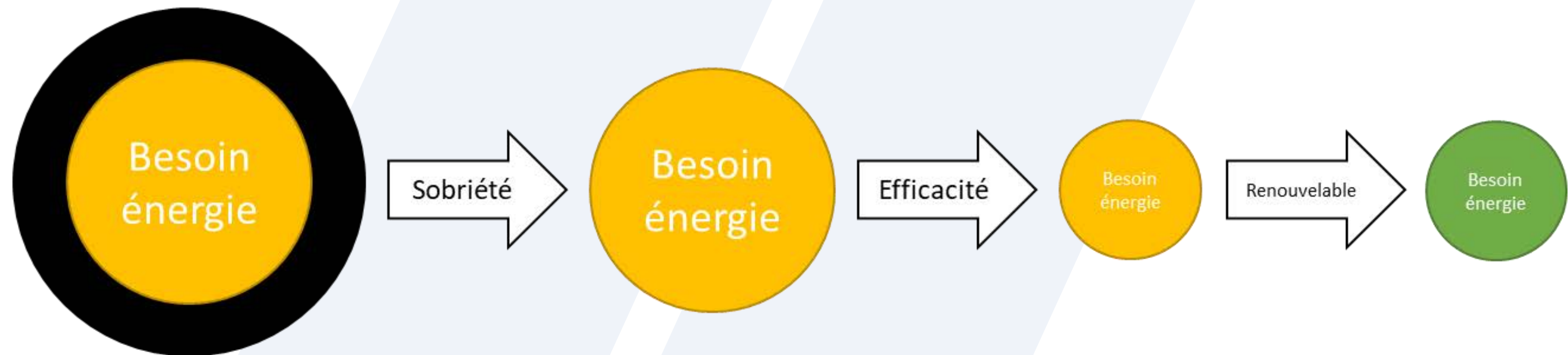


Consommation d'énergie finale... ...par secteur en 2023



Comment procéder ?

Un principe fondamental de la gestion de l'énergie



RETOUR D'EXPERIENCE

SOURCES DE SOULTZMATT

- TPE alsacienne de 48 collaborateurs
- Engagée depuis 2014 dans une démarche d'amélioration continue de ses consommations eau & énergie

Depuis 2014 :

- ⬇ 48% électricité
- ⬇ 60% gaz
- ⬇ 7%/an CO2



A.1 ETAT DES LIEUX ENERGETIQUE



Audit énergétique
Mise en place d'un plan de comptage



Principaux résultats

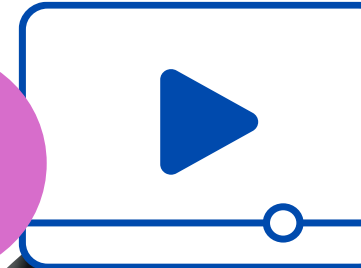
- Identification des principaux postes de consommation : Chauffage, lavage et compression d'air
- Pilotage des consommations et des investissements

-10%

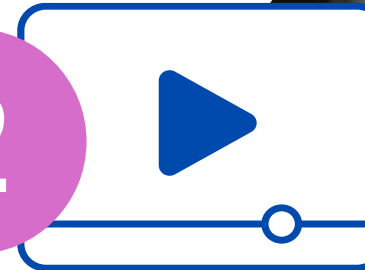


KALLIOPE
energy management smart industry

1



2



A.2 DESTRAFICATION



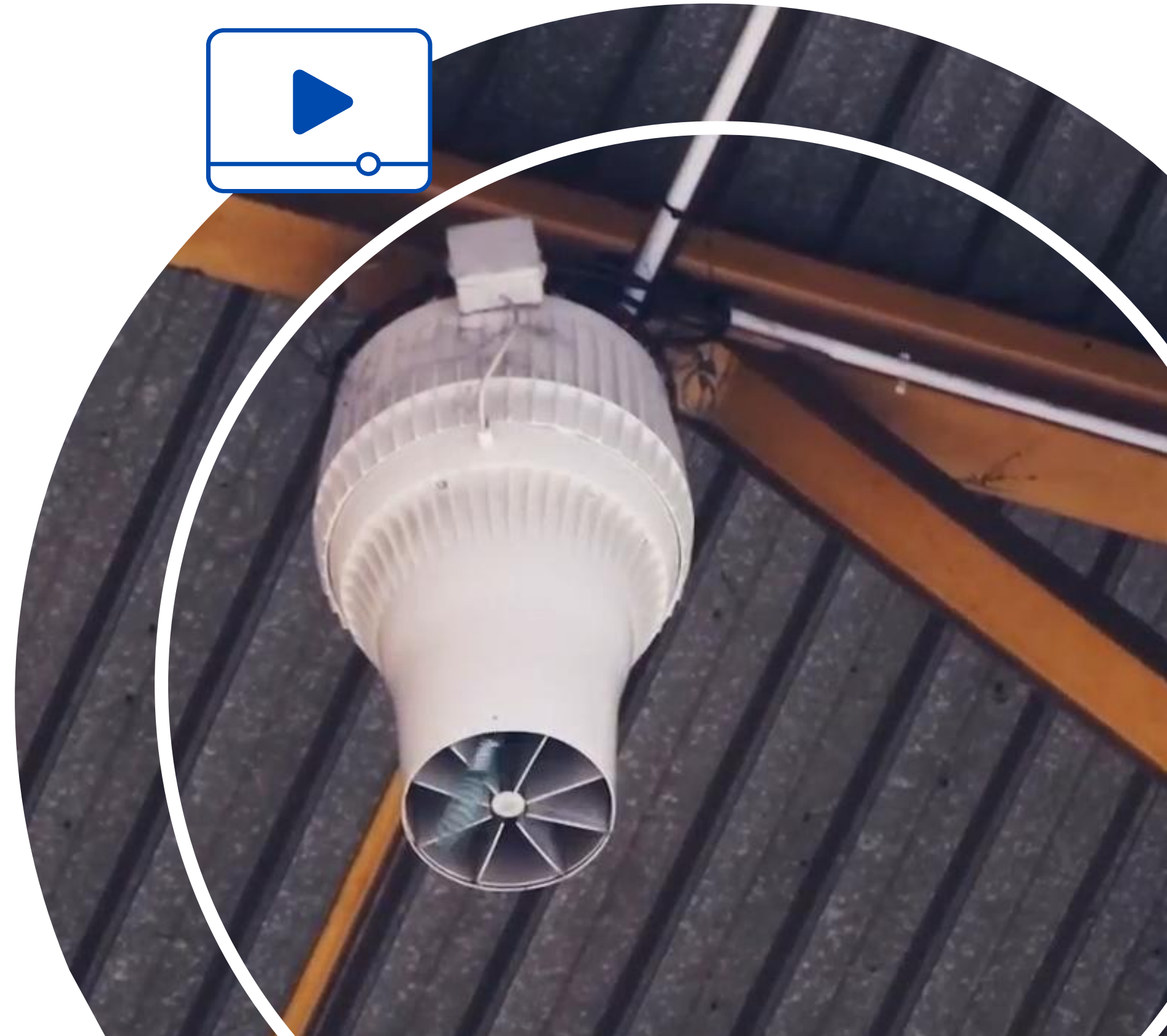
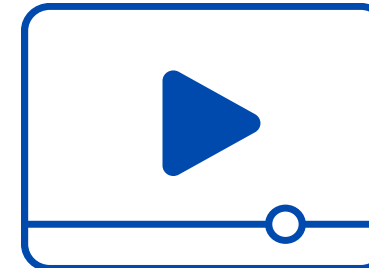
Homogénéiser la T° dans les halls de stockage des produits finis



Principaux résultats

- Confort des collaborateurs amélioré
- Suppression des phénomènes de condensation sur les produits
- Economies de gaz pour le chauffage du stock

-50%



A.3 REGULATION DE TENSION



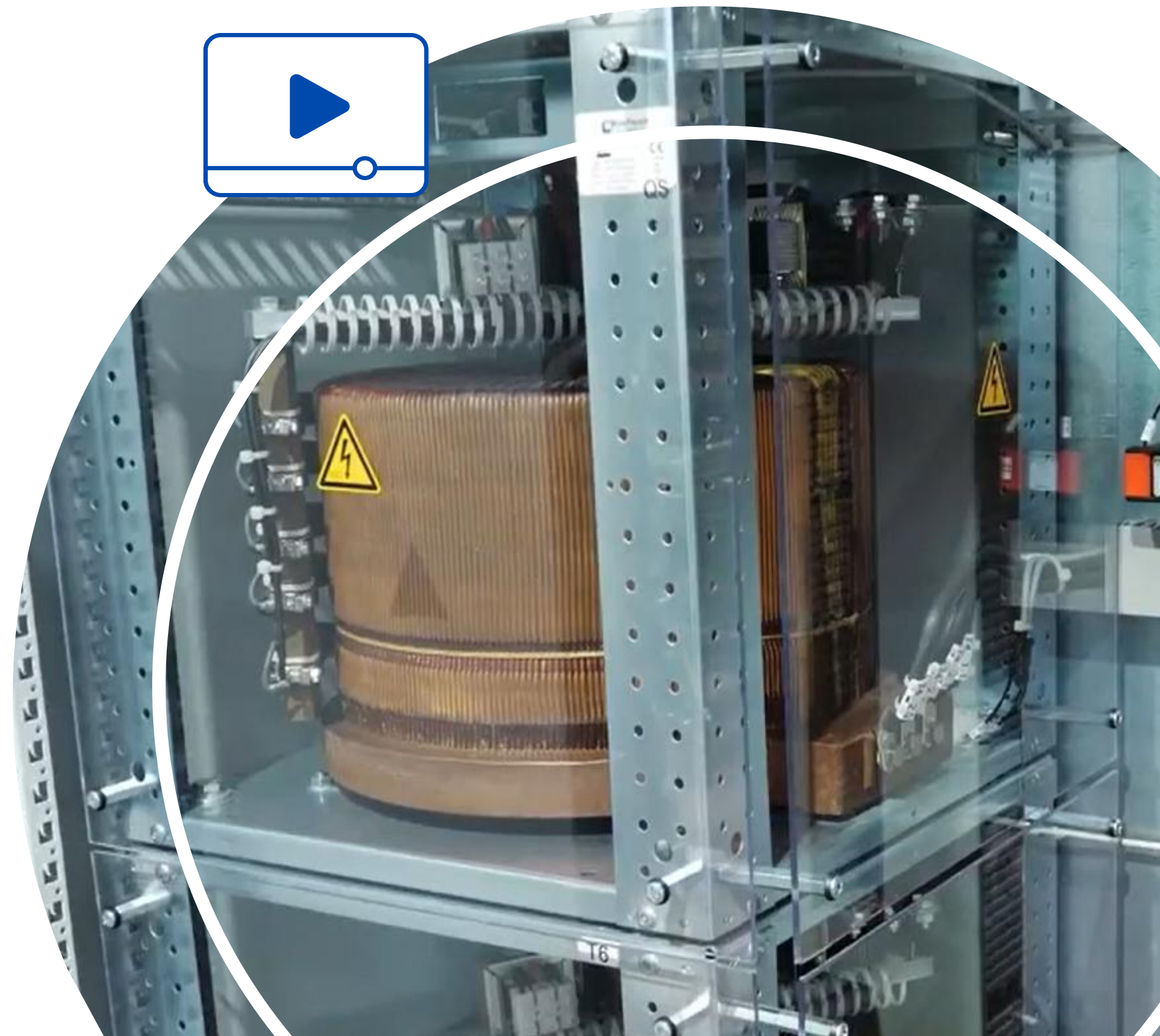
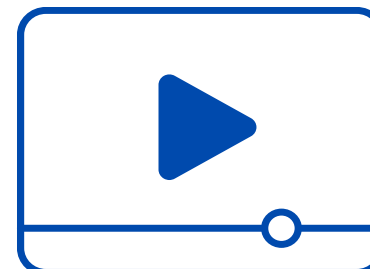
Abaissement de 10% de la tension à l'entrée du TGBT



Principaux résultats

- Economie d'électricité sur les équipements à impédance constante (câbles)

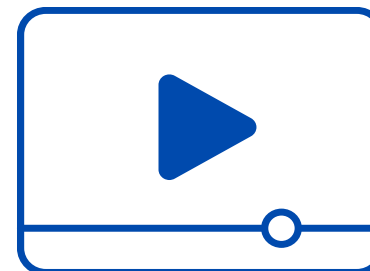
-7%



A.4 PRODUCTION D'AIR COMPRIMÉ



Remplacement de 2 compresseurs (basse P° à vis et 40 bars) sans variation par 3 compresseurs (basse P° avec variateur et 2 x 40 bars)
Abaissement de la consigne de soufflage de 39 à 35b



Principaux résultats

- Economies d'électricité
- ROI du surcoût = 2,35 ans sans aides

-30%



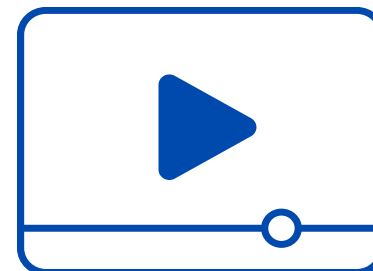
KAESER
COMPRESSEURS®



A.5 PHOTOVOLTAÏQUE



Installation de 300 kWc en autoconsommation



Principaux résultats

- 22% de l'électricité consommée provient du photovoltaïque
- Coût de revient du kWh solaire sur 20 ans = 6 cts €

-22%



Avec qui ?

PROGRAMME NOÉE

VOS CLIENTS VOUS ATTENDENT AU TOURNANT ?

Noée soutient votre transition
écologique et énergétique



ÉNERGIE

ÉCONOMIE CIRCULAIRE

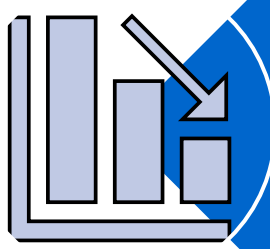
CLIMAT

Nouvelles Opportunités
Économiques et Environnementales

Avec le soutien de :



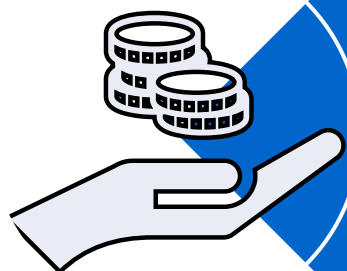
VISITE ÉNERGIE



Réduction des factures énergétiques



Optimisation des installations techniques

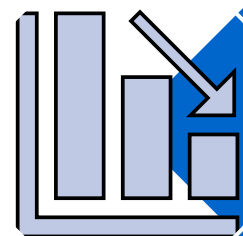


Identification des aides publiques



Plan d’actions personnalisé et suivi à 6 mois

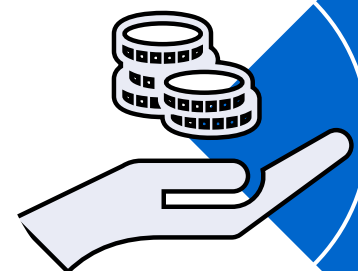
VISITE ÉNERGIES RENOUVELABLES



Evaluer le potentiel de développement d'EnR d'un site



Stabiliser en partie le prix de l'énergie



Identification des aides publiques



Plan d'actions personnalisé et suivi à 6 mois

UNE ÉQUIPE À VOTRE SERVICE

>>> Conseillers

ÉNERGIE



Territoire
Alsacien (67)

Pierre COPPIN
+33 6 58 35 36 33
p.coppin@alsace.cci.fr



Territoire
Alsacien (68)

Arthur LAHEURTE
+33 6 84 48 71 13
a.laheurte@alsace.cci.fr



Territoire
Lorrain (54 et 55)

Olivier COLIN
+33 6 89 24 47 66
o.colin@grandest.cci.fr



Territoire
Lorrain (57 et 88)

Lucie VILLEMIN
+33 6 58 35 36 39
l.villemin@grandest.cci.fr



Territoire
Champardennais (51 et 08)

Maxime HITZ
+33 6 40 96 76 55
m.hitz@grandest.cci.fr



Territoire
Champardennais (10 et 52)

Yohann DIDOT
+33 40 96 76 55
y.didot@grandest.cci.fr

>>> Conseillers

ÉCONOMIE CIRCULAIRE



Territoire Lorrain (54 et 88)

Christelle RICHY
+33 6 76 80 46 27
c.richy@grandest.cci.fr



Territoire Lorrain (55 et 57)

Chloé GANDAR
+33 6 60 24 97 60
c.gandar@grandest.cci.fr



Territoire
Champardennais

Marion DRUELLE
+33 7 62 41 64 82
m.druelle@grandest.cci.fr



Territoire
Alsacien

Ronan SEBILO
+33 6 40 25 21 90
r.sebilo@alsace.cci.fr

>>> Conseillers

CLIMAT



Territoire Lorrain (54 et 88)

Christelle RICHY
+33 6 76 80 46 27
c.richy@grandest.cci.fr



Territoire Lorrain (55 et 57)

Chloé GANDAR
+33 6 60 24 97 60
c.gandar@grandest.cci.fr



Territoire
Champardennais

Henri LORAIN
+33 6 99 17 33 42
h.lorain@grandest.cci.fr



Territoire
Alsacien

Stéphane SCHUMPP
+33 6 58 35 36 38
s.schumpp@alsace.cci.fr

TEMOIGNAGE autour d'un projet de transition énergétique : une centrale solaire sur un bâtiment existant



JEROME MARTINELLE

Dirigeant



Société de Conseils aux Entreprises
Accompagnement du dirigeant



Foncière Immobilière

PRÉSENTATION JUELIMO

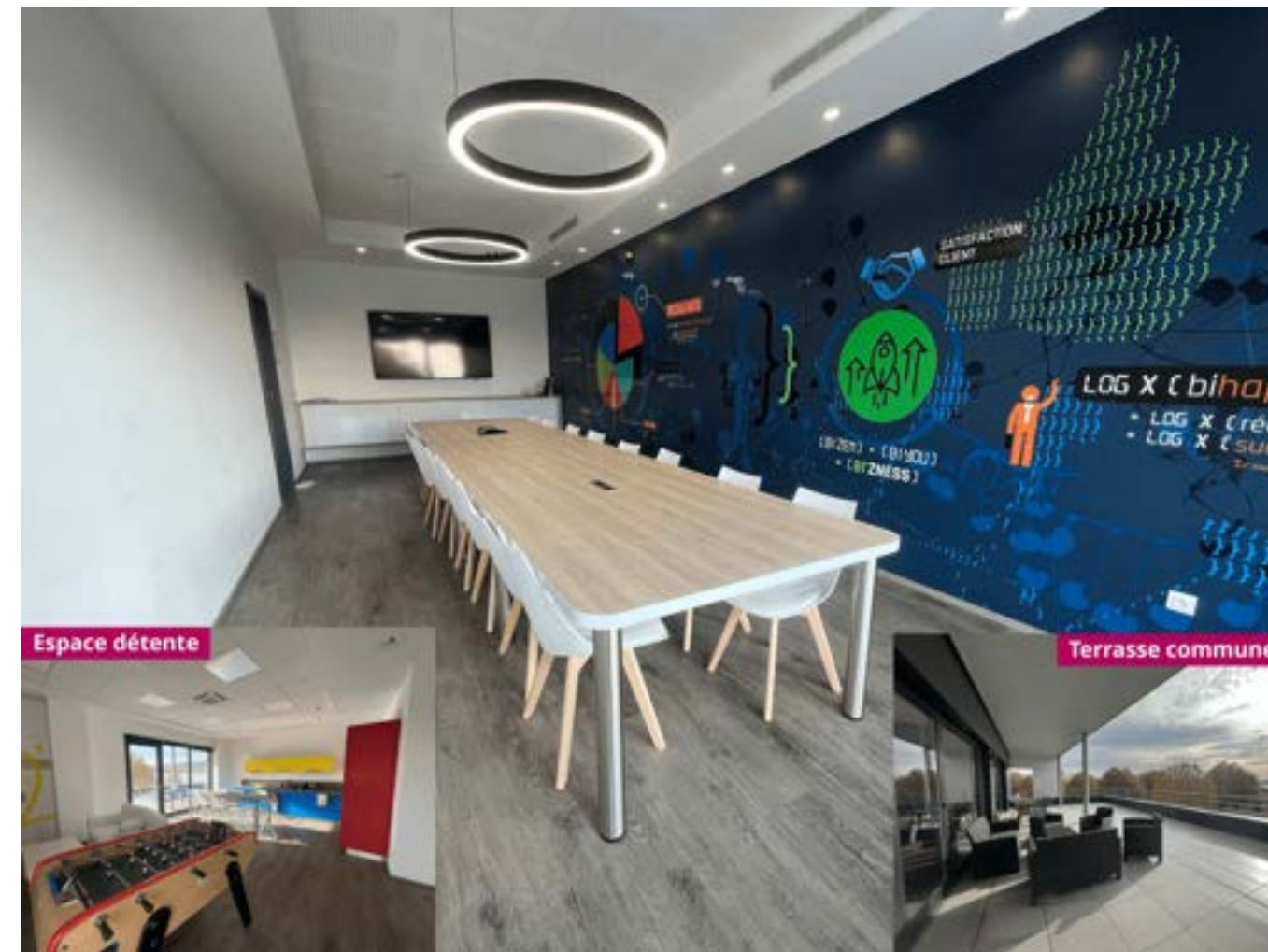


JUELIMO est une **foncière immobilière indépendante** implantée à Rosheim depuis 2017

Une ligne directrice : Acquérir, Aménager et Louer nos biens.

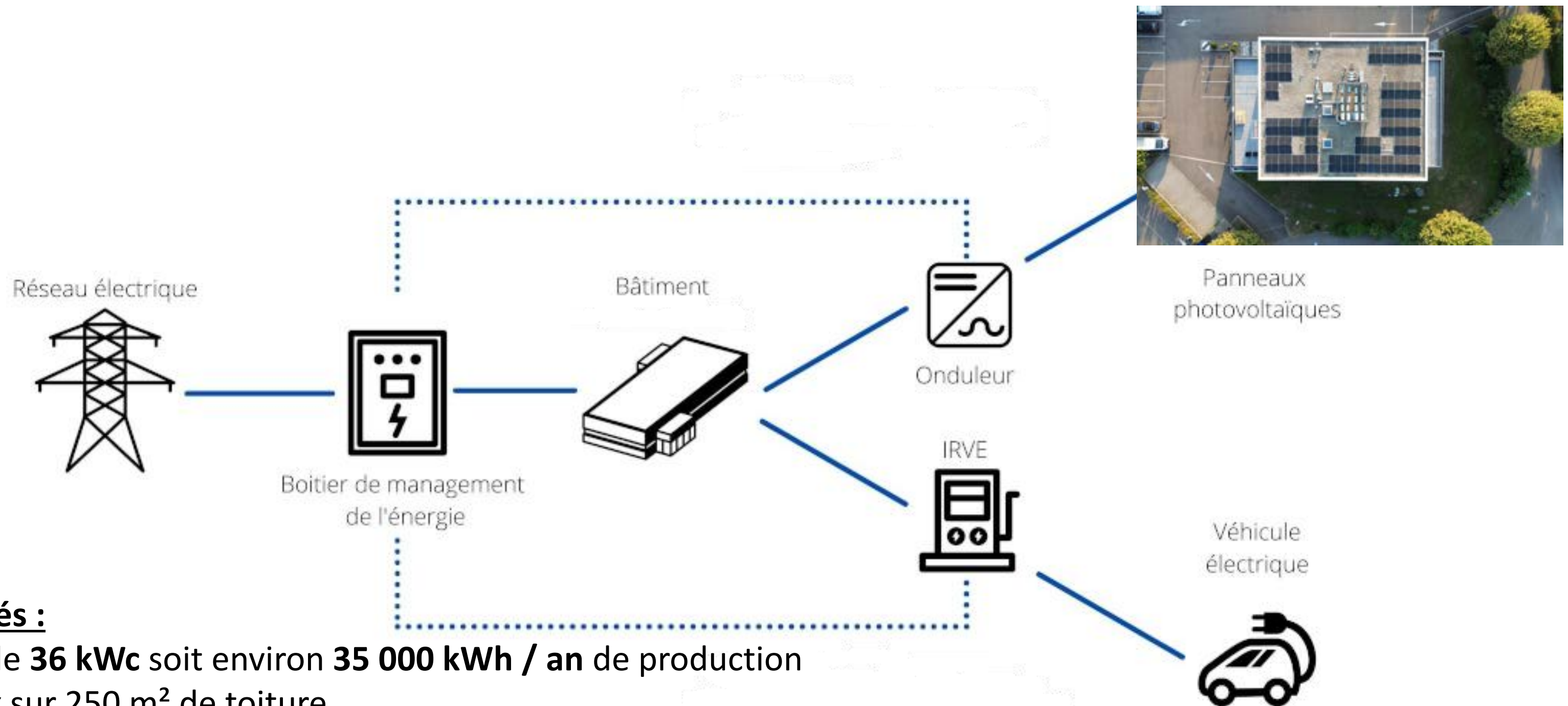
Nos actifs se composent principalement de locaux d'activités et de bureaux.

Notre siège et notre hôtel d'entreprises (17) sur ROSHEIM : « **le BIZEN** ».



DÉCOUVRIR
LE SITE WEB

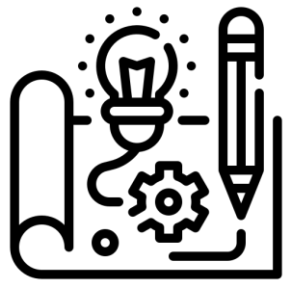
LES DETAILS DE LA CENTRALE SOLAIRE



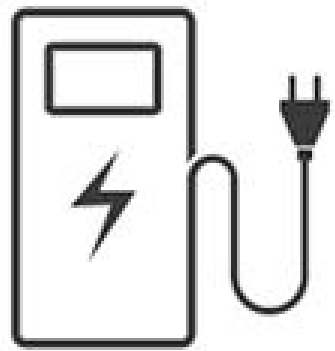
Informations clés :

- Installation de **36 kWc** soit environ **35 000 kWh / an** de production
- 80 panneaux sur 250 m² de toiture
- Mise en service en octobre 2024

POURQUOI **CE PROJET?**



Diminuer nos consommations issues du réseau ES et valoriser notre toiture.



Installer des IRVE pour répondre à la demande croissante du parc automobile.



Démarrer un projet pilote car tous les futurs bâtiments devront en être équipé.

RETOUR D'EXPERIENCE DU BIZEN

UNE RÉALISATION



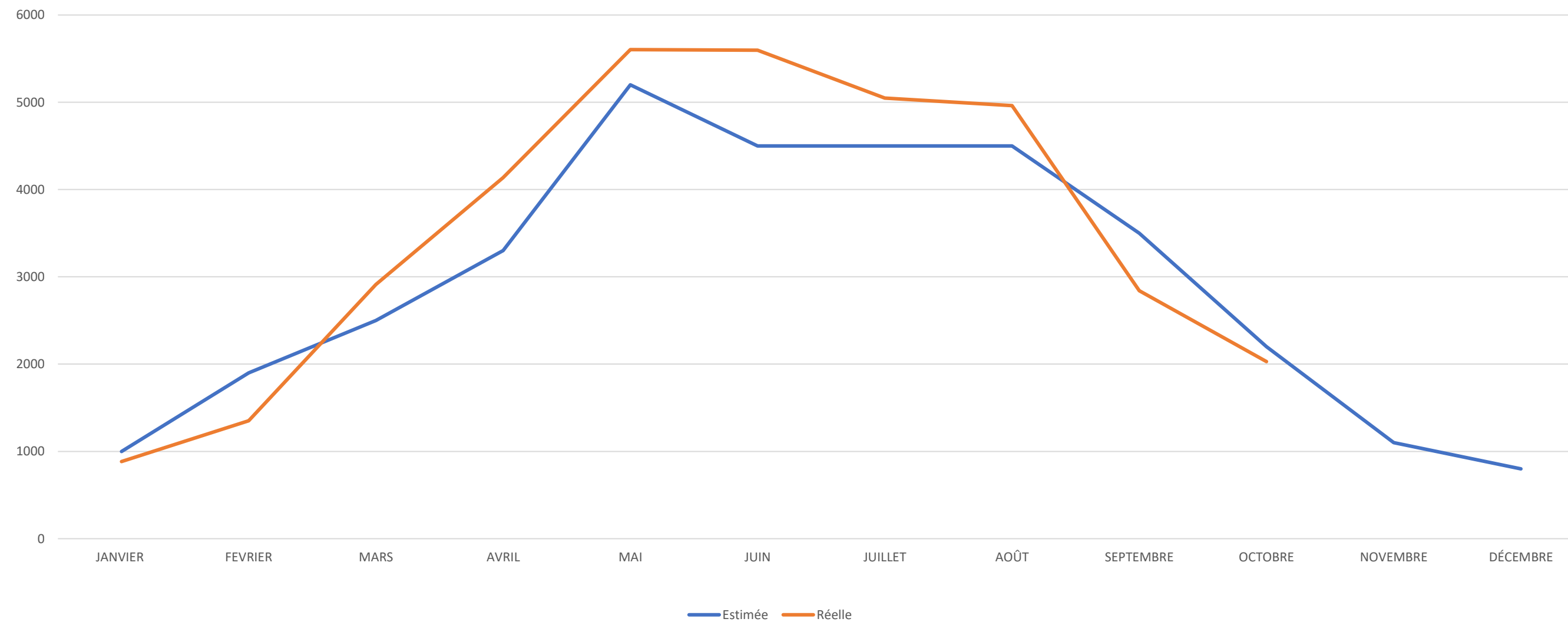
X

OHREL

CHEZ VOUS DEPUIS 1952

LA PRODUCTION A DATE

COMPARAISON ESTIMATIF vs REEL



Au 31/10/2025, la centrale a produit **35 365 kWh**.
Amortissement de l'installation en **9 ans**.

CAP SUR LE FEHREL

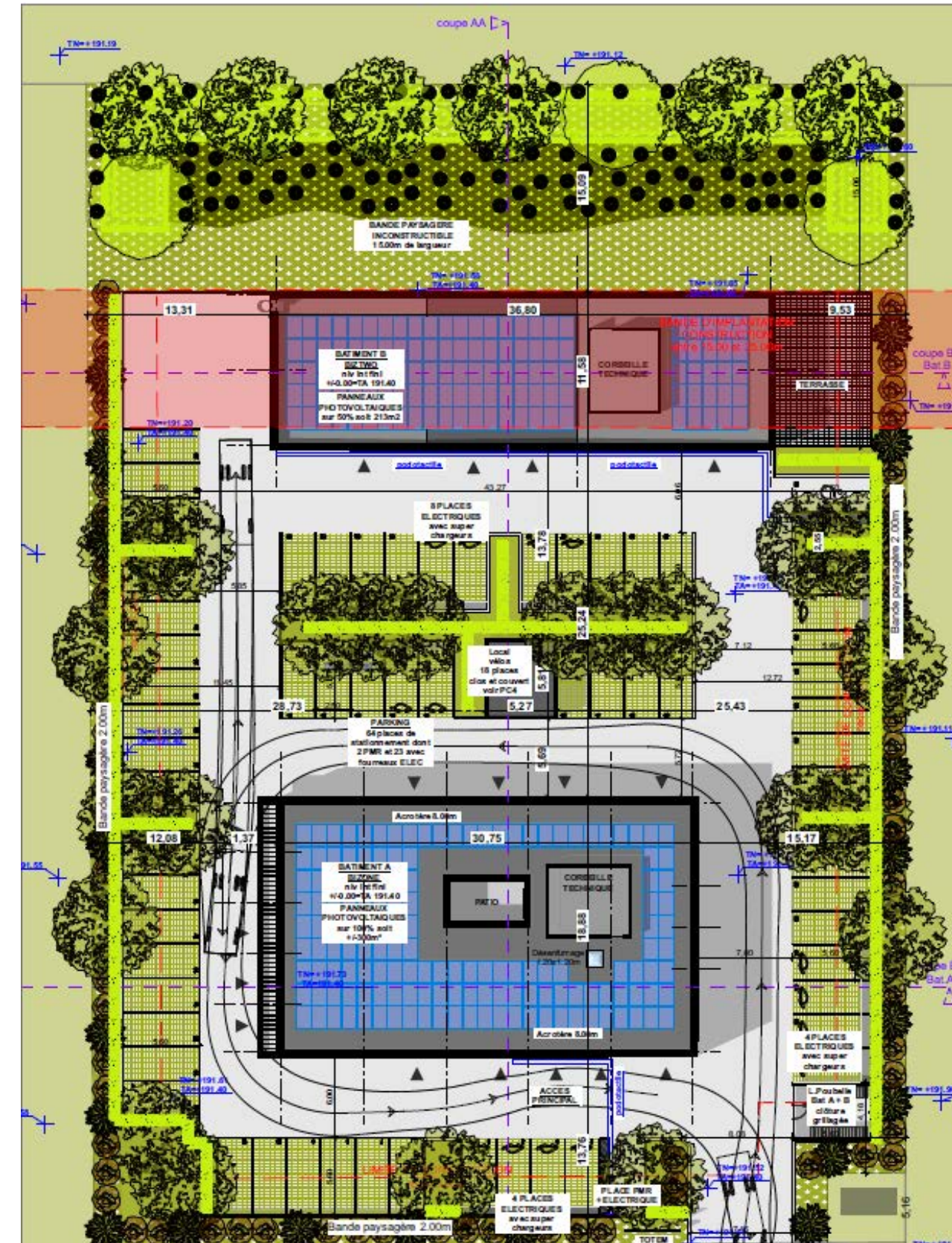
BIZTWO:

Implantation d'un restaurant, d'un ou deux commerces et d'une salle pour évènements privés (séminaires, évènements).

BIZONE:

RDC : box de stockage et/ou showroom (de 25 à 65 m²)

1^{er} : petites cellules de bureaux avec espaces communs : salle de réunion et espace cafétéria/détente.



← BIZTWO

← BIZONE

VALORISATION DE L'ENERGIE CREEE:

Installation de panneaux photovoltaïques sur les 2 toitures = **100 kWc**

Comment sera valorisée cette énergie :

1/ Communs de BIZONE + IRVE

2/ Locataires des bâtiments





Merci pour votre écoute !

contact@juelimo.fr

Jérôme MARTINELLE - 06 600 45 457

4, Rue Jean Marie Lehn,

67560 ROSHEIM

ENTREPRENDRE, c'est votre métier **AGIR ENSEMBLE**, c'est notre ambition.

CHEFS D'ENTREPRISE

Commençons à nous connaître !

- **HEDONIA**

Christian SCHOTT, Rosheim

- **POMME ET CHOU**

Charles BOURDON-MINIER & Vincent VU CONG, Rosheim

- **CUNY**

Cyril CUNY, Rosheim



ENTREPRENDRE, c'est votre métier **AGIR ENSEMBLE**, c'est notre ambition.

MERCI !

POUR VOTRE ATTENTION ET VOTRE IMPLICATION

