



## Schéma Directeur cyclable de la CCPR

# Schéma directeur cyclable de la Communauté de Communes des Portes de Rosheim

Conseil communautaire du 28 février 2023



**Roland Ribi et Associés**  
15 avenue de la Paix  
67000 Strasbourg  
strasbourg@rra.fr



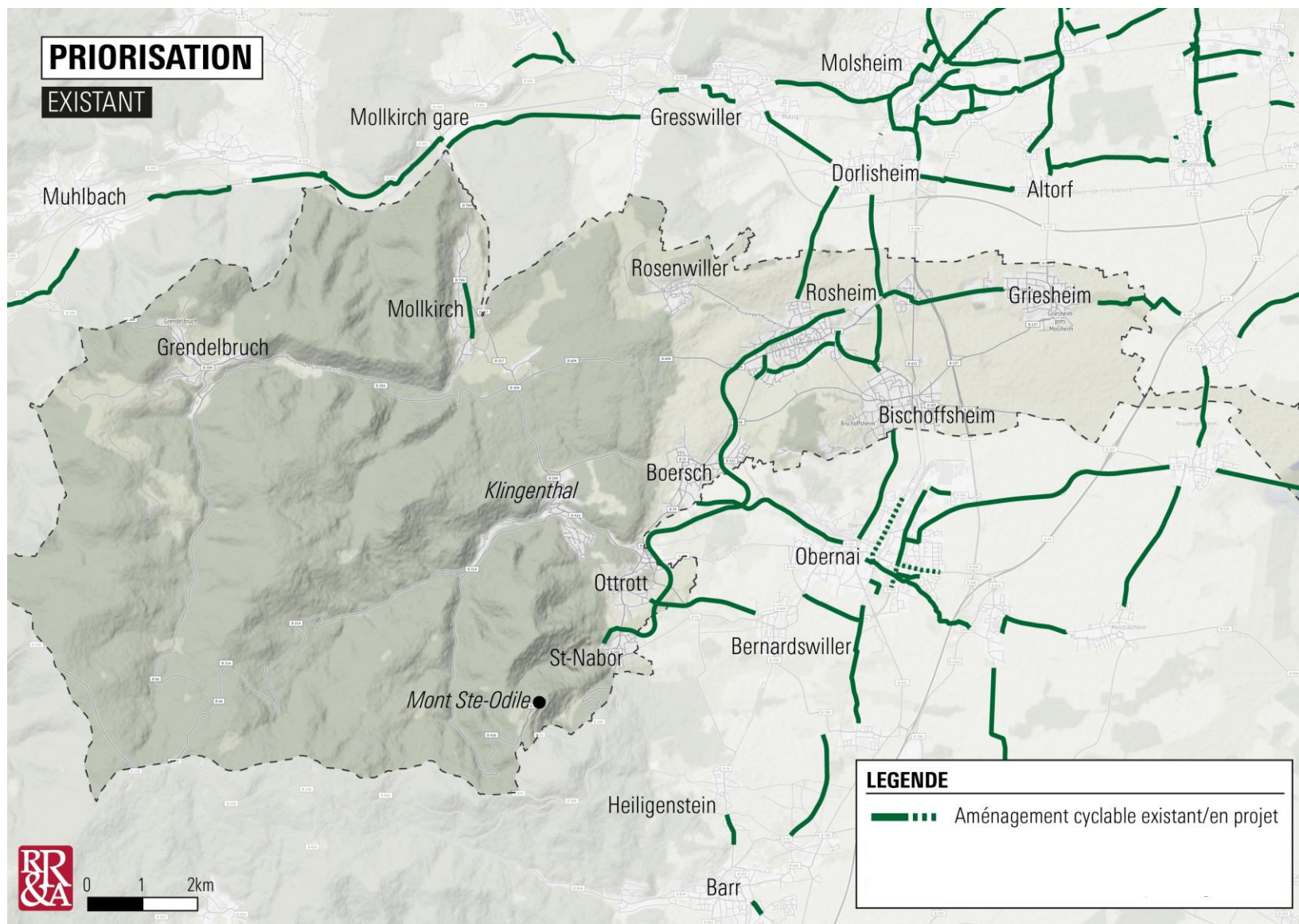
**SERUE Ingénierie**  
Espace Européen de l'Entreprise  
4 rue de Vienne, 67300 Schiltigheim  
appels\_offres@serue.fr

## Phasage : le réseau existant

### Le réseau existant

Un linéaire d'aménagements cyclables significatif, notamment dans la plaine

26km de liaisons cyclables dont 18km en site propre



## Le réseau à court-terme

- Bischoffsheim-Griesheim
- St-Nabor – Heiligenstein via Truttenhausen
- Tronçon entre St-Nabor et la voie verte

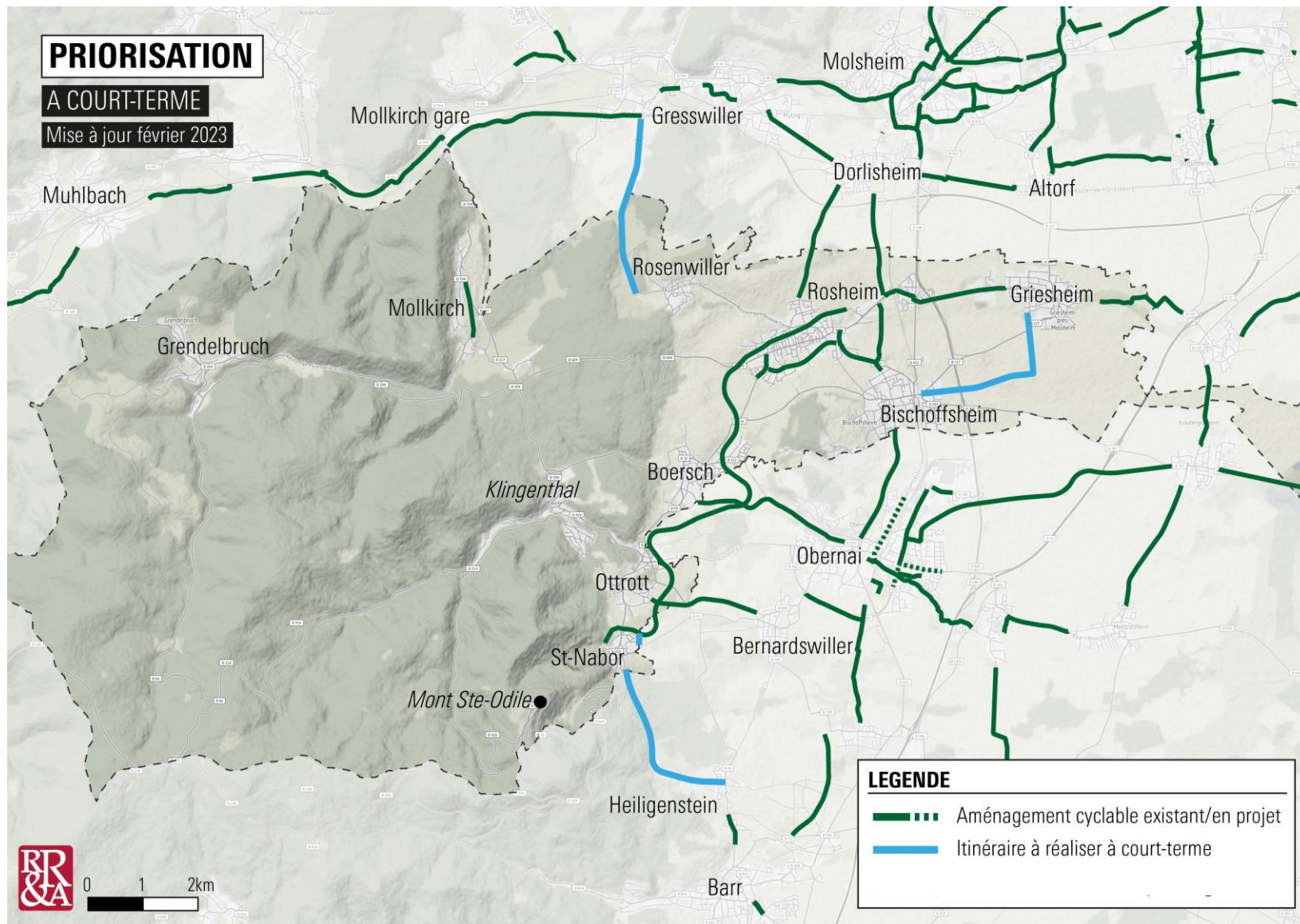
Une liaison « simple » à jalonner

- Rosenwiller-Gresswiller

11km supplémentaires

Coût

700 000€





## Phasage : à moyen/long-terme (10 à 15 ans)

4

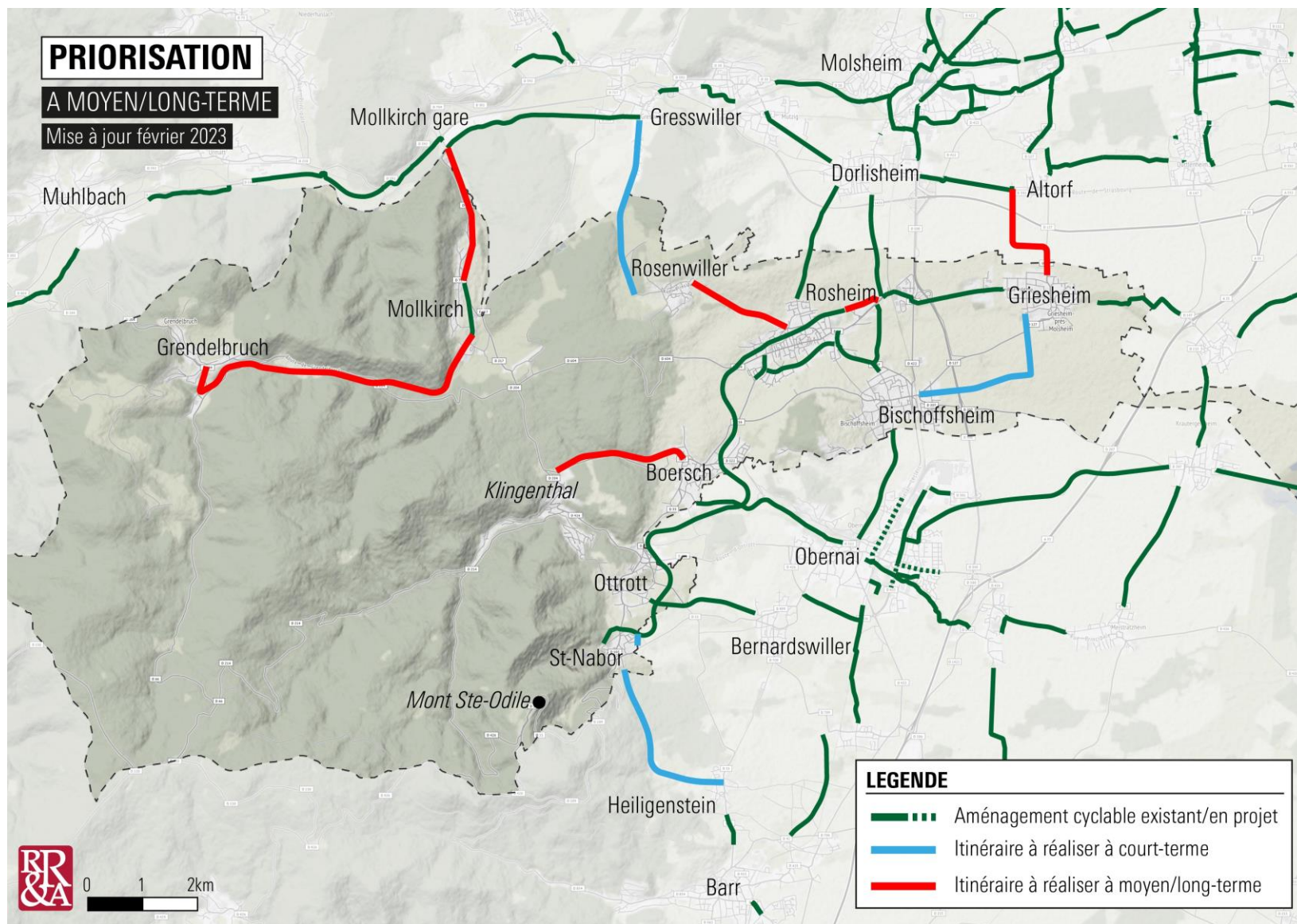
## Le réseau à moyen/long-terme

- Rosenwiller-Rosheim
- Mollkirch vers la gare
- Rosheim vers la gare
- Boersch-Klingenthal
- Griesheim-Altorf
- Mollkirch-Grendelbruch par la route

18km supplémentaires

## Coût

3 150 000€



## Phasage : synthèse des coûts d'infrastructures

5

Liaison	Phase	Coût	Longueur (km)
Bischoffsheim-Griesheim	1	373 600 €	3,9
Saint Nabor-Truttenhausen	1	296 770 €	3,7
Saint-Nabor - voie verte	1	22 000 €	0,1
Rosenwiller-Gresswiller	1	3 700 €	3,7
Sous-total phase 1		696 070 €	11,4
Rosheim-Rosenwiller	2	1 043 200 €	2,5
Mollkirch vers gare	2	829 710 €	2,8
Klingenthal-Boersch	2	715 500 €	2,5
Rosheim vers gare	2	315 000 €	1,0
Griesheim-Altorf	2	230 000 €	2,6
Grendelbruch-Laubenheim	2	15 000 €	6,2
Sous-total phase 2		3 148 410 €	17,6
<b>TOTAL</b>		<b>3 844 480 €</b>	<b>29,0</b>

22€/hab/an sur 10 ans  
ou 15€/hab/an sur 15 ans