

Lettre d'Information # 1



TRAME VERTE ET BLEUE
DES PORTES BONHEUR



COMMUNAUTE DE COMMUNES DES PORTES DE ROSHEIM : ROSHEIM – ROSENWILLER – GRIESHEIM PRES MOLSHEIM – BISCHOFFSHEIM – BOERSCH – OTTROT – ST NABOR - GREDELBRUCH

— Edito

Chers habitants du territoire,

Depuis le 5 octobre 2019 notre Voie Verte « Portes Bonheur, le Chemin de carrières » est inaugurée. Cette piste d'environ 11 km qui traverse notre territoire est le support de la Trame Verte et Bleue « TVB », véritable corridor écologique permettant à la faune et la flore de se déplacer à couvert. On constate dès à présent que la voie verte est certes largement utilisée par les cyclistes et piétons mais également par la nature dans toute sa diversité.

Notre action en faveur du maintien de la biodiversité ne s'arrête pas là !

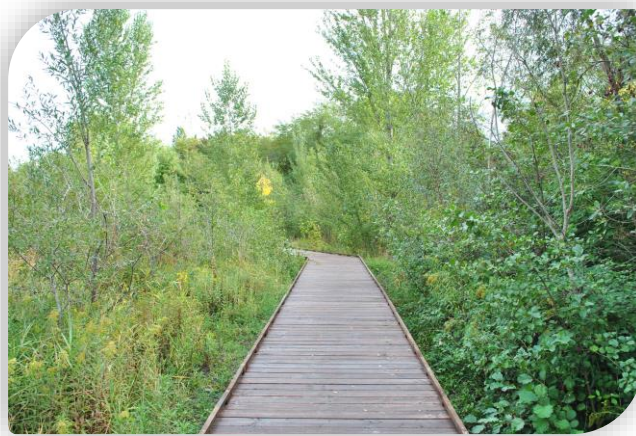
Vous trouverez dans cette lettre d'information, qui vous sera diffusée mensuellement, toutes les explications relatives à cette TVB et les actions planifiées pour les prochains mois.

Esther FOULON, notre chargée de mission TVB se tient à votre disposition pour répondre à vos questions et vous informer de votre contribution possible en faveur de l'environnement.

Très bonne lecture !

*Philippe WANTZ
Vice-Président de la CCPR en charge de l'environnement*

Novembre 2019



— Au programme de ce mois :

- Qu'est-ce qu'une Trame Verte et Bleue ?
- La Trame Verte et Bleue sur notre territoire
- Les aménagements autour des Portes Bonheur, le Chemin des carrières
- L'entretien du chemin des carrières
- Les projets à venir

Contact et Abonnement :

Esther Foulon
Chargée de mission TVB
Email : esther.foulon@ccp-r.fr
Tel : 03.88.48.66.02

Communauté de Communes
des Portes de Rosheim
86B, Place de la République
67 560 ROSHEIM





— L'érosion de la biodiversité

La disparition des espèces et des milieux naturels est largement attribuable aux activités humaines. 5 causes majeures ont été identifiées : l'artificialisation du territoire, la surexploitation des ressources, le changement climatique, l'introduction d'espèces exotiques envahissantes et les pollutions diverses.

1 département perdu

600 000 ha de sols ont disparu sous le béton entre 2006 et 2015, soit l'équivalent du département de la Seine-et-Marne (*indicateur ONB*)

-23% des oiseaux

23% des oiseaux communs spécialistes ont disparu de métropole entre 1989 et 2018 (*indicateur ONB*)

L'artificialisation des sols détruit les écosystèmes et fragmente le territoire. La **circulation des espèces sauvages** devient de plus en plus **difficile**, d'autant qu'elle est entravée par de nombreuses barrières physiques (routes, barrages, clôtures ...) et immatérielles (éclairage nocturne, bruit ...).

1 obstacle tous les 6 km

On dénombre en moyenne 1 obstacle à l'écoulement tous les 6 km de cours d'eau

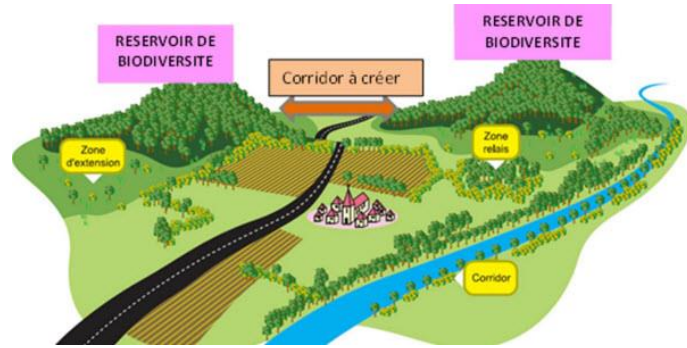
— La Trame Verte et Bleue Qu'est-ce que c'est ?

Pour répondre à ce problème, une **politique publique** nationale appelée « Trame Verte et Bleue » a été initiée en 2007 et a pour objectif de réduire la fragmentation des habitats naturels et de mieux prendre en compte la biodiversité dans l'aménagement du territoire.

UN OUTIL AU SERVICE DE LA PROTECTION DE L'ENVIRONNEMENT

La Trame Verte et Bleue vise donc à préserver et à restaurer un **réseau écologique**. Ce dernier est constitué de **réservoir de biodiversité** où celle-ci est la plus importante et où les espèces peuvent effectuer une partie ou l'ensemble de leur cycle de vie. Ces réservoirs sont reliés entre eux par des **corridors écologiques** qui permettent aux espèces de se déplacer.

Les cours d'eau assurent quant à eux, à la fois la fonction de corridor écologique et de réservoir de biodiversité.

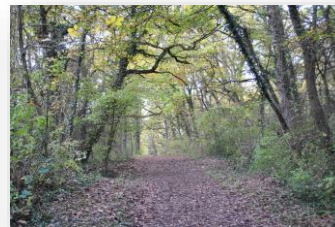


— La Trame Verte et Bleue sur notre territoire ?

Au moment de la création de la voie verte « Portes Bonheur – le Chemin des carrières », la CCPR a répondu à un appel à projet Trame Verte et Bleue et s'est engagée à **préserver la biodiversité le long des 11 km de voie**.

Suite au succès de ce projet, la CCPR a réaffirmé son souhait en 2019 de restaurer la Trame Verte et Bleue via des actions qui concernent cette fois-ci tout le territoire :

- Etude et travaux de déboisement sur la colline de Rosenwiller
- Création d'un parcours de découverte sur l'Espace Naturel Sensible du Bischenberg
- Acquisitions foncières
- Plan de gestion des bordures de chemins
- Diagnostic écologique des cours d'eau
- Projets scolaires
- Réalisation d'un film
- Opération arbres fruitiers
- Plantation de haies



Le Bischenberg



Site protégé du Holiesel et du Berg

— Les partenaires

Pour protéger et restaurer la trame verte et bleue, la CCPR s'appuie sur des partenaires techniques : la LPO Alsace, la FREDON Grand Est, l'ARIENA, la Maison de la Nature Bruche Piémont, le Conservatoire des sites alsaciens et l'association Haies Vives d'Alsace.

Ces projets sont financés par la Région Grand Est, l'Agence de l'eau Rhin-Meuse, l'Union Européenne, l'Etat et la Communauté de Communes des Portes de Rosheim.



— Les aménagements autour du chemin des carrières

Des aménagements pour la faune et la flore ont été installés tout le long du chemin des carrières :

- 54 nichoirs
- 9 hôtels à insectes
- 1 mare
- Andains en pierre (120 ml)
- Haies de Benjes (55 ml)
- Elargissement d'un fossé



Les haies de Benjes sont formées par un empilement de branches de bois mort. Celles-ci constituent des refuges pour de nombreuses espèces de mammifères (hérissons, musaraignes...), insectes saproxylophages (consommateurs de bois morts) oiseaux... etc. Grâce aux déjections des « visiteurs », ces installations deviendront des haies de végétaux vivants dans quelques années.



Les andains en pierre compensent en partie la perte du ballast engendrée par la reconversion de l'ancienne voie ferrée en voie verte. Ils sont très appréciés des espèces qui recherchent la chaleur, notamment les reptiles comme le lézard des murailles ou l'orvet. Un trou creusé sous l'andain et rempli de bois leur permettra également de passer l'hiver à l'abri.



Les mares abritent toujours une biodiversité plus importante que n'importe quel autre milieu terrestre. Ainsi libellules, grenouilles, crapauds, tritons, abeilles, oiseaux... y cohabitent. La mare créée en 2019 au niveau du « jardin des carrières » a déjà accueilli la reproduction d'une espèce menacée : le crapaud sonneur à ventre jaune !

11 panneaux d'interprétations conçus par l'ARIENA sont répartis tout le long du parcours et permettent de mieux comprendre les enjeux trame verte et bleue du territoire.

— L'entretien des Portes Bonheur le Chemin des carrières

La voie verte a été pensée comme un corridor écologique pour la faune et la flore. C'est pourquoi son entretien consistera en une fauche tardive du ballast et la conservation de zones non fauchées (refuges) pour la biodiversité.

— Le jardin des carrières

A l'origine, cet espace servait de zone de stockage et était donc peu végétalisé. L'objectif de ce « jardin » est double : observer la végétalisation spontanée du site et conserver des secteurs caillouteux favorables à certaines espèces menacées, telles que les criquets « œdipodes à ailes bleues ». Pour cela, la LPO va réaliser des inventaires faune-flore durant les 3 prochaines années.

— ET MAINTENANT ?

❖ Opération arbres fruitiers !

Des plantations d'arbres fruitiers et des cours de taille seront proposés en 2020 à tous les habitants de la CCPR, y compris les collectivités pour une distribution des plants à l'automne 2020. On vous en dira plus dans la prochaine Newsletter ...

❖ Plantation de haies

Que vous soyez un agriculteur, un viticulteur, un particulier, une entreprise ou une commune, la CCPR et l'association Haies Vives d'Alsace vous accompagnent dans votre projet de plantation de la phase de diagnostic à la phase de plantation. Et c'est gratuit !

❖ Acquisitions foncières

La CCPR souhaite acquérir des terrains (friches, prairies, vergers ...) à proximité du chemin des carrières afin de préserver un corridor écologique autour de cette voie verte.

N'hésitez pas à prendre contact avec nous !

Pour en savoir plus !

Page Facebook : Club Trame Verte et Bleue des Portes Bonheur

Site internet de la CCPR – rubrique Environnement

Site internet des Portes Bonheur : <http://portes.mso-tourisme.com>

Abonnement à cette lettre d'information mensuelle numérique : envoyer votre adresse mail à :

esther.foulon@ccp-r.fr